

tragmal

Ebook | Anleitung

FREE

Hemd- &
Stillbluse



TITO

www.tragmal.de



tro

MA

Impressum

Herausgeber

tragmal
Frank Krause
Löhrstrasse 11
D-04105 Leipzig

Internet: www.tragmal.de

Email: info@tragmal.de

Stand

September 2016 - R1c

Bildnachweis

Alle verwendeten Bilder sind urheberrechtlich geschützt.

Dieses Ebook ist kostenlos.

HINWEISE ...

Vielen Dank, dass Du Dich für ein Ebook von tragmal entschieden hast!

Bevor Du beginnst empfehlen wir, den Stoff vorzubehandeln, damit er später nicht ungewünschte Eigenschaften aufzeigt. So sollten Baumwollstoffe im Vorfeld nass gemacht werden.

Wir empfehlen Dir vor dem Zusammennähen das geheftete Stück anzuprobieren. Dazu ist es praktisch, die Abnäher im Vorfeld großzügiger zu lassen.

Dieses Ebook darfst Du privat selbstverständlich unbegrenzt nutzen. Eine gewerbliche Nutzung bedarf immer unserer Zustimmung. Tausch, Verschenken, Veröffentlichen sowie Handel des Ebooks sind ausdrücklich untersagt.

Katrin Krause
Autorin



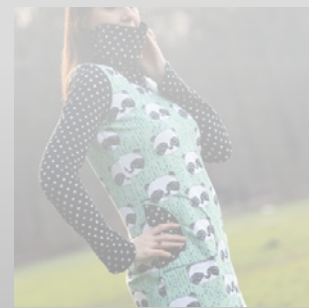
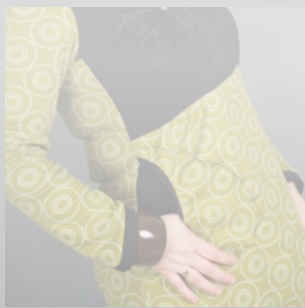
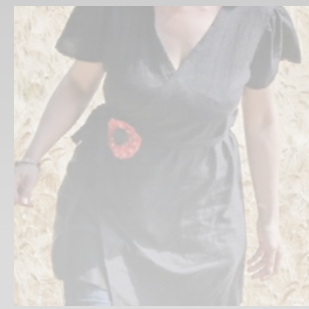
Wir wünschen Dir viel Spass mit unserem Ebook! Solltest Du Fragen, Anmerkungen und Anregungen haben, stehen wir Dir selbstverständlich und gern zur Verfügung.

Am schnellsten erreichst Du uns per Email unter info@tragmal.de

*Liebe Grüße
Katrin*



CALMA





Kano

TUNIKA / KLEID / STILLKLEID

... TUTORIAL

1

Für TITO benötigst Du ein Herrenhemd, welches größer ist als Deine Konfektionsgröße. Ist der Größenunterschied zu stark (das Herrenhemd mehr als drei Nummern zu groß) so solltest Du die Ärmel komplett heraustrennen und neu einsetzen. Siehe dazu Schritt 5.

Greif Dir also ein (aussortiertes) Hemd Deines Manns.

Hat das Hemd eine Tasche, dann trenne diese einfach vorsichtig ab.



2

Trage das Hemd zur Probe und schau wo Du es am besten durchschneiden kannst. Die Naht sollte am Ende unterhalb der Brust liegen. Ich markiere dies mit einer Nadel.

Tipp: Willst Du es als Stilloberteil nutzen, dann schneide auf jeden Fall tiefer als hier im Beispiel gezeigt! Probiere am besten ein wenig herum bis Du die optimale Schnittkante gefunden hast.

Im Anschluss schneidest Du beherrscht unterhalb der Markierung durch so dass 2 Teile entstehen.



3



Als nächstes ändern wird den Umfang des Hemdes. Dazu markierst Du Dir die Stellen, an denen die Abnäher sein sollen. Idealerweise liegen sie jeweils ca. in der Mitte der Brust.

Die Linie habe ich hier ca. 4-5 cm hoch eingezeichnet (weiße Kreise).

4



Jetzt faltest Du genau an der eingezeichneten Linie den Stoff so dass die Innenseite des Hemds nach außen kommt. Mit einer schrägen Markierung (gelben Kreidelinie, siehe Kreis) zeichnest Du die Größe des Abnehmers ein und vernähst ihn anschließend.

Tipp: Der Abnäher gelingt am besten, wenn Du an der Abnäherspitze die Fäden lang lässt und anschließend verknotest.

Wichtig: Das Oberteil sollte am Ende schmaler sein, als das Unterteil!



5



Jetzt wird der Armumfang angepasst. Ziehe dazu das Hemd auf links, denn so kannst Du es Dir enger nähen. Schau bitte vorher wie lang die Ärmel dann am Ende sein sollen und nähe von diesem Punkt aus los. Die Nahtlinie ist hier rosa gekennzeichnet. Ich trage Größe 38 und habe von einem Slimfit-Hemd einen guten Zentimeter abgenäht.

6

Schneide jetzt am Unterteil die Knopfleiste ab...



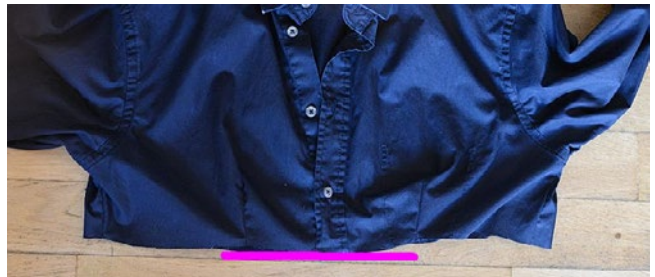
7

...und nähe es vorn zusammen. Im Anschluss empfiehlt es sich, das Unterteil zur Verbesserung der Optik abzusteppen.



8

Für besseren Halt nähst Du jetzt am Oberteil unten eine kleine Naht. Damit verhinderst Du ein Verrutschen im nächsten Schritt. Nähe ganz nah am Rand (siehe rosa Linie).



9

Im Idealfall ist jetzt das Unterteil breiter als das Oberteil. Ist dies nicht so, dann nähst Du an den Seiten des Oberteils noch etwas ab.

Setze jetzt am Unterteil eine Markierungen ungefähr 10 cm vom Rand entfernt (rosa Linie)...





...und kräusle dazwischen den Stoff.

Tipp: Stelle Deine Maschine folgendermaßen ein:

- Geradstich
- Fadenspannung 1
- Stichlänge 5

Nähe eine Naht zwischen der Markierung und lass die Fadenenden

10

schön lang. Entnimm das Nähwerk aus der Maschine und ziehe nun an einem der Fäden und schon kräuselt sich das Nähwerk. Es kommt vor, dass es dabei mal „klemmt“. Kein Problem, schieb ein wenig an den Falten oder nimm Dir einfach das andere Ende vor. An einem geht's immer. Verteile die Falten gleichmäßig.



Stecke jetzt das Unterteil rechts auf rechts auf das Oberteil und stecke alles ringsum zusammen.

Dabei merkst Du ob es ineinander passt. Passt es noch nicht exakt, arbeite mit der gekräuselten Stelle (lockern oder fester zusammenziehen).

11



Passt alles, dann nähst Du beide Teile zusammen und steppst abschließend von außen ab.

12

13

Im letzten Schritt kürzst Du die Ärmel auf die gewünschte Länge. Versäubere nun den Ärmelsaum, schlage einmal ein und vernähe.

In meinem Beispiel habe ich ein Gummiband in die Ärmel eingezogen. Hierfür benötigst Du eine kleine Öffnung, die Du beim vernähen belässt. Durch diese kannst Du anschließend das Gummiband ziehen. Wenn das Gummiband drin ist, nähst Du die kleine Öffnung zu.



14

Fertig!



WEITERES ...



WERDE FAN UND VERPASSE KEINE NEUIGKEITEN & AKTIONEN!

WWW.FACEBOOK.COM/TRAGMAL.DESIGN

